

## INBC REALIZOU ENCONTRO NACIONAL DOS ADMINISTRADORES DOS PARQUES NACIONAIS



Notícia Internacional

Notícia Internacional

**A DETERMINAÇÃO DO SEXO DAS TARTARUGAS MARINHAS É UM PROCESSO CONHECIDO COMO DETERMINAÇÃO SEXUAL DEPENDENTE DA TEMPERATURA (TSD)** Pág. 02

**HOMEM É PRESO POR CAÇAR EM ÁREA DE PRESERVAÇÃO PRÓXIMA AO PARQUE DO TUMUCUMAQUE NO AP** Pág. 01



## INBC REALIZOU ENCONTRO NACIONAL DOS ADMINISTRADORES DOS PARQUES NACIONAIS

Realizou-se no dia 15 e 16 de Junho na Escola de Formação de Fiscais de Catalan-gombe localizada no Parque Nacional da Quiçama, o Encontro Nacional dos Administradores dos Parques Nacionais, teve a duração de dois dias Sob o Lema: “Fortalecer a Conservação e Protecção da Biodiversidade dos Parques Nacionais por meio da Gestão de Proximidade.” e tem como objectivo discutir a efectividade da Gestão dos Parques Nacionais e o Fortalecimento do Sistema Nacional das Áreas de Conservação.

O encontro foi presidido pelo Director Geral do INBC Miguel Xavier e contou com a presença, dos Directores Adjuntos, Administradores dos Parques Nacionais, com os respectivos Chefes de Fiscalização e Especialistas em matéria de Biodiversidade e conservação e parceiros.

Para uma gestão eficaz das áreas de conservação é imperioso a existência de uma Legislação com o pendor da matéria, com esse propósito também será apresentado o pacote legislativo das áreas de conservação.

De Lembrar que no decorrer deste ano foram aprovados dois Diplomas que já se encontram em vigor: o Decreto Presidencial 50/24 de 2 de Fevereiro Regulamento das Áreas de Conservação e o Decreto Presidencial 110/24 de 9 de Maio diploma que aprova as taxas de acesso e utilização da Áreas de Conservação.



## HOMEM É PRESO POR CAÇAR EM ÁREA DE PRESERVAÇÃO PRÓXIMA AO PARQUE DO TUMUCUMAQUE NO AP

Um homem foi preso pelo crime de caça profissional e associação criminosa nesta quarta-feira (12) no município de Serra do Navio, no interior do Amapá. A Polícia Civil iniciou a investigação em fevereiro do ano de 2022 após denúncia anônima.

Na denúncia, foram enviadas imagens com o número de telefone do caçador, com fotos do mesmo em uma área florestal, grupo de mensagens e imagens de inúmeros animais mortos como pacas e antas.

De acordo com o Delegado Wellington Ferraz, da Delegacia Especializada em Crimes Contra o Meio Ambiente (DEMA), que esteve à frente do caso, a investigação foi feita na casa do suspeito, na comunidade de Cachaço, em Serra do Navio. O suspeito foi levado para a delegacia para o interrogatório e confessou o crime, confirmando ser ele nas imagens da denúncia.

Ele confirmou ainda que a área onde realizava a caça era próxima ao Parque do Tumucumaque, subindo o rio Amapari, em uma região popularmente conhecida como 'Onça' usada para caça e pesca. A área é de preservação ambiental. O homem foi indiciado pelo crime de caçar animais silvestres, sendo caça profissional e associação criminosa com a finalidade de cometer o crime e foi apresentado na delegacia para as diligências necessárias. O delegado Wellington reforçou que as denúncias anônimas contribuem no trabalho de investigação da DEMA. Em casos como o este, é possível relatar o caso de ameaça ao meio ambiente.



# CURIOSIDADE

## Momento Saber ...?

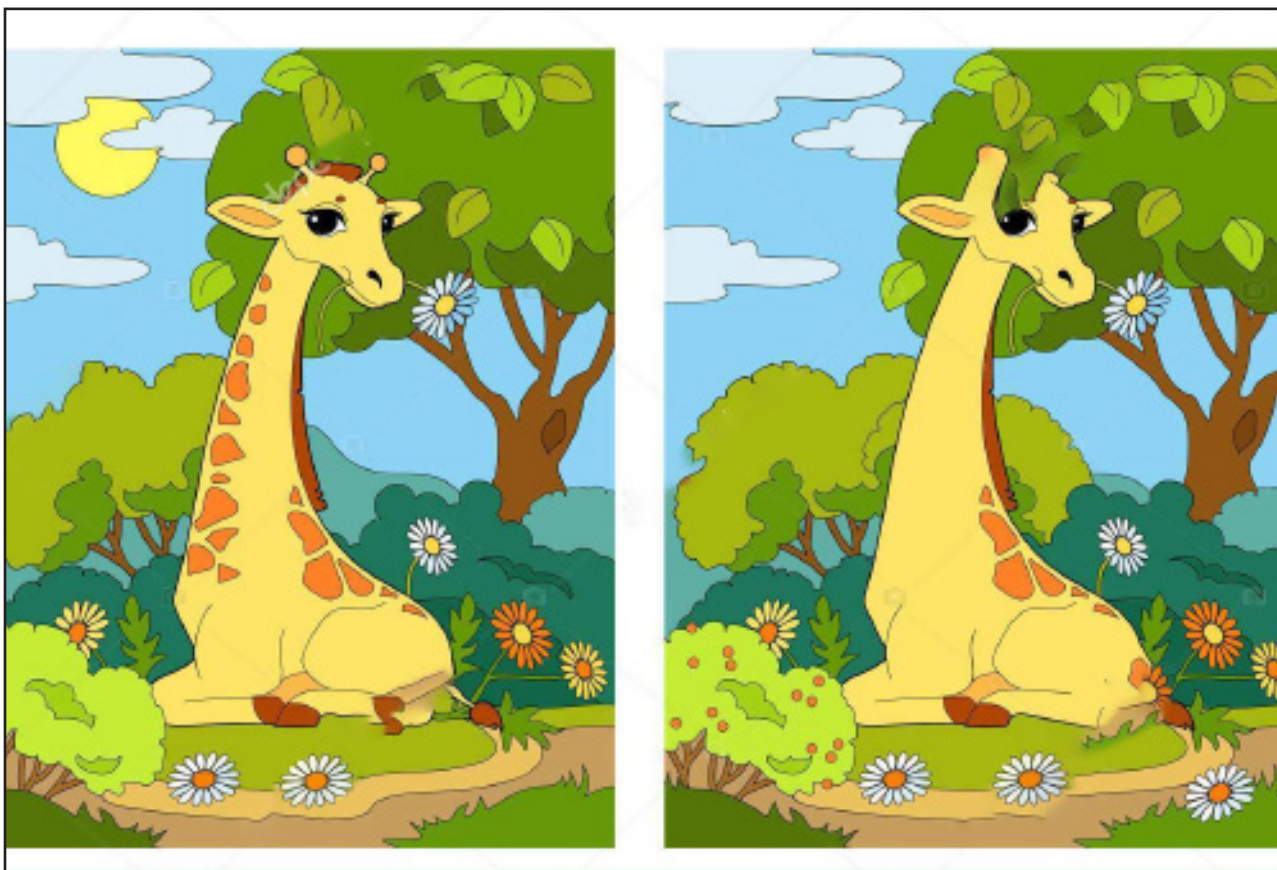


### SABIA QUE O SEXO DAS TARTARUGAS MARI-NHAS É DETERMINADO PELA TEMPERATURA DA AREIA ONDE OS OVOS SÃO INCUBADOS. ?

A determinação do sexo das tartarugas marinhas é um processo conhecido como Determinação Sexual Dependente da Temperatura (TSD). Diferente de muitos animais que possuem cromossomos sexuais específicos (como os humanos com XY para machos e XX para fêmeas), nas tartarugas marinhas o sexo é decidido durante o período de incubação dos ovos, com base na temperatura do ninho. Temperaturas Altas: Quando a temperatura da areia onde os ovos estão incubados é mais alta, geralmente acima de 29-30°C, há uma tendência maior para a produção de fêmeas. Temperaturas Baixas: Quando a temperatura é mais baixa, geralmente abaixo de 29-30°C, a tendência é a produção de machos. Faixa de Temperatura de Transição (TTR): Existe uma faixa de temperatura específica, conhecida como Faixa de Temperatura de Transição, onde ambos os sexos podem ser produzidos. No entanto, temperaturas fora dessa faixa tendem a favorecer um sexo sobre o outro.



## ENCONTRE 5 DIFERENÇA



## CHARADAS

Sou uma viajante dos mares, meus ninhos na areia eu faço. Nasci no calor do sol, quem sou eu?

Lento na terra, rápido no mar, uma longa jornada eu posso encarar. Quem sou?

Siga-nos:

   Inbc.ao

[www.inbc.ao](http://www.inbc.ao)